



SpeSi Inaugura un Nuovo Punto Vendita a Metaponto

La rete di supermercati continua la sua espansione in Basilicata

Metaponto (MT), 27 luglio 2024 - SpeSi, l'insegna di supermercati di proprietà della famiglia Petruzzi e parte della società Tre P Srl, annuncia con orgoglio l'apertura di un nuovo punto vendita a Metaponto, in provincia di Matera. Questa inaugurazione segna un'importante tappa nel percorso di crescita dell'azienda, rafforzando la sua presenza in una zona ad alta vocazione turistica.

Dettagli del Nuovo Punto Vendita

- Ubicazione: Viale Stazione 1, Metaponto (MT)
- Superficie: 1.200 mq

Caratteristiche principali:

- Posizione strategica vicino alla stazione centrale
- Ampio parcheggio per i clienti
- Reparti serviti: ortofrutta, macelleria, gastronomia, pescheria
- Struttura moderna e facilmente accessibile

Con questa nuova apertura, la rete SpeSi raggiunge un totale di 27 punti vendita, confermando il suo ruolo di primo piano nella distribuzione alimentare del Sud Italia.

Dichiarazione del Management

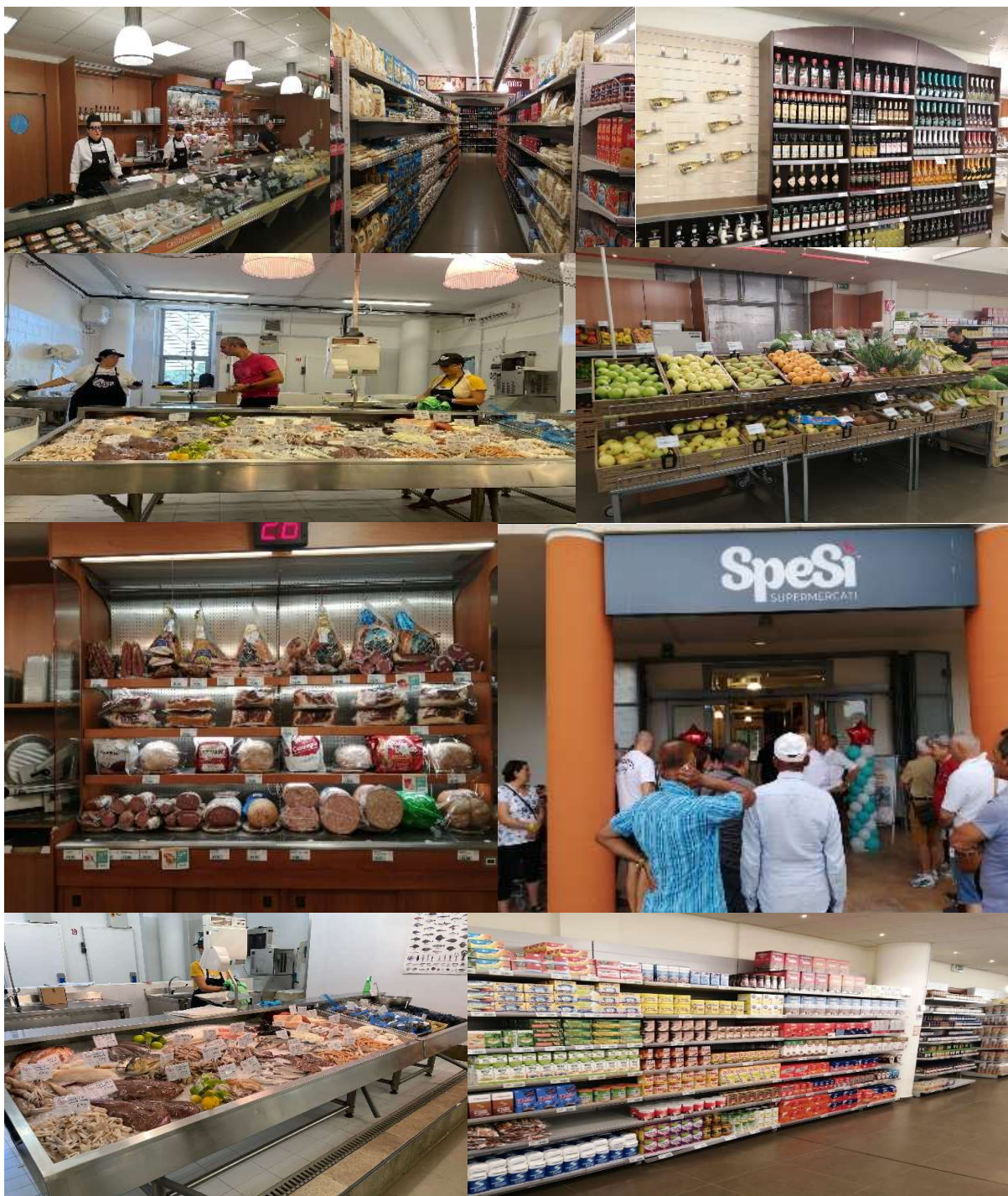
Michele Scala, Responsabile Commerciale di Scudo, ha commentato: "Siamo entusiasti di questa nuova apertura che conferma il nostro impegno nella crescita e nell'offerta di un servizio di qualità ai nostri clienti. Auguriamo a tutto il personale di Tre P Srl e alla Famiglia Petruzzi un caloroso 'in bocca al lupo' per questa nuova avventura."

Informazioni su SpeSi e Tre P Srl

SpeSi è un'insegna di supermercati di proprietà della famiglia Petruzzi, parte della società Tre P Srl. Con una rete di 27 punti vendita e un Cash & Carry, SpeSi si posiziona come un attore di rilievo nella distribuzione alimentare nel Sud Italia, offrendo ai suoi clienti un'esperienza di spesa completa e di qualità.

Informazioni su SCUDO scarl

SCUDO scarl, di cui Tre P Srl è socio fondatore, aderisce al gruppo C3 - Supercentrale FORUM, una delle principali centrali d'acquisto nel panorama della grande distribuzione italiana.



Contatti per la Stampa:

SCUDO scarl
Piazza Leonardo n° 29 - 80129 Napoli
Tel. 081.633.6251
Email: info@scudoscaryl.it
Sito web: www.consorzioscudo.com